



## Nyhed

### Give

Hyldevang 300

Opdag Hyldevang 300 - en klassisk villa, hvor et opdateret og moderne indre byder på masser af plads og funktionalitet. På de 178 m<sup>2</sup> får I tre gode værelser, et gæstetoilet og et badeværelse samt et moderne køkken, der ligger i åben forbindelse med alrummet, og de to stuer, der leder ud til terrassen. Udenfor venter en 861 m<sup>2</sup> stor grund med en nem have, garage, udhus og redskabsskur. Området i Give er trygt og børnevenligt, med skole, station og byliv kun få minutter væk.

<b>Kontakt:</b>	<b>Villa</b>	<b>1.795.000</b>
<b>Ejerudgift pr. md.:</b>		<b>1.913</b>
<b>Udbetaling:</b>		<b>90.000</b>
<b>Brt./Nt. ekskl. ejerudg.:</b>		<b>10.035/8.169</b>
<b>Bolig m<sup>2</sup>:</b>	<b>178</b>	<b>Grund m<sup>2</sup>: 861</b>
<b>Stue/Vvær.:</b>	<b>2/3</b>	<b>Garage: 53</b>
<b>Byggeår:</b>	<b>1977/86</b>	
<b>Sag:</b>	<b>0670000921</b>	<b>Energi D</b>



## Nyhed

### Give

Vejlevej 103, Givskud

Det er en venlig og dejligt lys villa, som venter på nye ejere på Vejlevej 103 i hyggelige Givskud. Her kan børnefamilien skabe sig et trygt og naturskønt hjem, der tilmed kan prale af gode opdateringer. Bl.a. blev kælderrenoveret i 2024, samme år som facaden blev malet, mens kloakseparering, gulvvarmestyring og grundvandspumpe står på listen over husets goder. Det 210 etagemeter store hjem ligger med udsigt til solnedgang og grønne vidder, mens alle hverdagens stop befinder sig her i byen.

<b>Kontakt:</b>	<b>Villa</b>	<b>1.495.000</b>
<b>Ejerudgift pr. md.:</b>		<b>1.626</b>
<b>Udbetaling:</b>		<b>75.000</b>
<b>Brt./Nt. ekskl. ejerudg.:</b>		<b>8.366/6.820</b>
<b>Bolig m<sup>2</sup>:</b>	<b>130</b>	<b>Grund m<sup>2</sup>: 805</b>
<b>Stue/Vvær.:</b>	<b>1/3</b>	<b>Kælder: 80</b>
<b>Byggeår:</b>	<b>1947</b>	<b>Garage: 60</b>
<b>Sag:</b>	<b>0670000942</b>	<b>Energi B</b>



## Rummelig villa med godt lysindfald og garage/carport i Vonge

### Vonge

Tornparken 1

Denne fuldmurede villa i Vonge byder på 144 m<sup>2</sup> med en praktisk opdeling i forældre- og børneafdeling. Hjertet er det lyse opholdsrum med direkte adgang til en sydvendt terrasse. Huset har en nem have og en kombineret garage/carport på 64 m<sup>2</sup>. Overalt i boligen er der et dejligt lysindfald. Beliggenheden er attraktiv med kort afstand til skole, indkøb og naturskønne områder samt nem adgang til større byer som Horsens og Tørring. Her får I en funktionel bolig med plads til hele familien.

<b>Kontakt:</b>	<b>Villa</b>	<b>2.150.000</b>
<b>Ejerudgift pr. md.:</b>		<b>1.630</b>
<b>Udbetaling:</b>		<b>110.000</b>
<b>Brt./Nt. ekskl. ejerudg.:</b>		<b>11.963/9.755</b>
<b>Bolig m<sup>2</sup>:</b>	<b>144</b>	<b>Grund m<sup>2</sup>: 1.057</b>
<b>Stue/Vvær.:</b>	<b>1/4</b>	<b>Garage: 64</b>
<b>Byggeår:</b>	<b>1995</b>	
<b>Sag:</b>	<b>0670000632</b>	<b>Energi C</b>



## Giv bud

### Give

Torphøjvej 5, Kollemorten

Det er en særlig kombination af landlig idyl og mangfoldig natur, man kan opleve her på Torphøjvej 5. Med parklignende have, egen skov og udsigt over det naturskønne landskab ligger denne charmerende ejendom, som består af et stort, moderne hovedhus, som i 2015 er blevet gennemrenoveret, samt en flot udbygning med mange anvendelsesformål. Store skove indbyder til udflugter året rundt, og naturen ved Gudenåen kendetegner også nærområdet.

<b>Kontakt:</b>	<b>Lystejendom</b>	<b>3.495.000</b>
<b>Ejerudgift pr. md.:</b>		<b>2.413</b>
<b>Udbetaling:</b>		<b>175.000</b>
<b>Brt./Nt. ekskl. ejerudg.:</b>		<b>19.394/15.816</b>
<b>Bolig m<sup>2</sup>:</b>	<b>222</b>	<b>Grund m<sup>2</sup>: 49.358</b>
<b>Stue/Vvær.:</b>	<b>1/5</b>	
<b>Byggeår:</b>	<b>1928/16</b>	<b>Udhus: 436</b>
<b>Sag:</b>	<b>0670000636</b>	<b>Energi C</b>



## Solgt

### Give

Agerbølparken 24

I et dejligt villakvarter med gamle træer og stisystemer direkte til Give midtby og Firkløverskolen kan I nu overtage denne lyse og indbydende villa med et lækkert køkken fra 2022, en stor stue, to badeværelser, et bryggers og fem værelser. I bosætter jer på et roligt, lukket vænge tæt på Give Lystanlæg og Give Plantage, hvor I kan gå ture i smukke omgivelser. Det bliver også rart med indkøb inden for en kilometer, mens Firkløverskolen kan nås på cykel via stisystemer.

<b>Bolig m<sup>2</sup>:</b>	<b>194</b>	<b>Grund m<sup>2</sup>: 840</b>
<b>Stue/Vvær.:</b>	<b>2/5</b>	<b>Carport: 19</b>
<b>Byggeår:</b>	<b>1973/84</b>	
<b>Sag:</b>	<b>0670000595</b>	<b>Energi C</b>



## danbolig Give

Ejendomsmægler MDE

Torvegade 7 · 7323 Give  
Tlf. 75 73 99 00 · CVR. 32673449  
danbolig.dk · give@danbolig.dk  
danbolig Give · danbolig Give

**danbolig**  
SAMARBEJDER MED NORDEA

Åbent hus m. tilmelding

Tirsdag d. 22 april  
kl. 16.00-17.00



Nyhed

Tofthøj  
Tofthøj Møllevej 48

Sagsnr. 501-5373

### Charmerende ejendom på landet

Her får du gode udfoldelsesmuligheder og velholdte bygninger samt en ejendom der ligger tilbagetrukket fra landevejen. Stuehuset er bygget i vinkel med 300 m<sup>2</sup> udhusbygning, som består af et stort værksted og garage. Stuehuset er indrettet med flere stuer og værelser, samt har direkte adgang til nyetableret afdeling med bl.a. nyt bryggers, nyt badeværelse samt disp. rum. Herudover er der to fritliggende bygninger, en ekstra garagebygning og et mindre hønsehus. Grunden er udlagt som gårdsplads og masser af græsplæner til boldspil og leg.

Pris kr.	<b>1.795.000</b>
Udbetaling kr.	<b>90.000</b>
Brutto/netto kr. ex. ejerudg.	<b>9.968/8.198</b>
Ejerudg. pr. md.	<b>1.803</b>
Ejd.type	<b>Villa</b>
Grund m <sup>2</sup>	<b>5.104</b>
Bolig m <sup>2</sup>	<b>228</b>
Værelser	<b>6</b>
Energimærke	<b>C</b>



Nyhed

Risbankevej 7, Risbjerg &  
Loftlundvej 23, Riis

Sagsnr. 501-5550

### 10,6 ha. frijord med skov og god jagt

Nu har du en enestående chance for at købe to stykker frijord på i alt 10,6 ha. Alle har muligheden for at erhverve dette areal og der er ingen landbrugspligt. Arealerne er fordelt på to matrikler, som sælges samlet. Der er ca. 18 km. mellem de to matrikler. På Loftlundvej 23, består arealet af 2,75 ha, som primært er skovbeplantning af ældre dato og ingen fredskovsregistrering. På Risbankevej 7, består arealet af 7,88 ha. skov som er registreret som fredskov. I alt gode jagt og natur arealer, som ikke kræver landbrugs- eller bopælspligt.

Pris kr.	<b>1.350.000</b>
Udbetaling kr.	<b>70.000</b>
Brutto/netto kr. ex. ejerudg.	<b>7.747/6.236</b>
Ejerudg. pr. md.	<b>247</b>
Ejd.type	<b>Landbrug</b>
Grund m <sup>2</sup>	<b>106.436</b>
Bolig m <sup>2</sup>	<b>0</b>



Ny pris

Sagsnr. 501-5393

Kollemorten  
Hærvejen 283

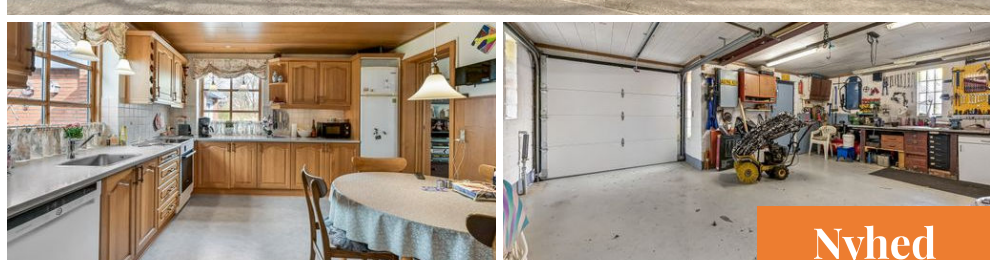
### Lille hus med stor garage

Ejendommen byder på en rolig og ugeneret beliggenhed. Et hyggeligt og veludnyttet hus, samt en stor dobbelt garage. Dejlig udearealer omkring bygningerne.

Pris kr.	<b>595.000</b>	Ejd.type	<b>Villa</b>
Udbetaling kr.	<b>30.000</b>	Grund m <sup>2</sup>	<b>1.423</b>
Brutto/netto kr. ex. ejerudg.	<b>3.356/2.758</b>	Bolig m <sup>2</sup>	<b>92</b>
Ejerudg. pr. md.	<b>1.117</b>	Værelser	<b>3</b>
		Energimærke	<b>D</b>

Åbent hus m. tilmelding

Fredag d. 25 april  
kl. 15.00-16.00



Nyhed

Sagsnr. 501-5300

Give  
Frederiksberggade 4

### Charmerede byhus i hjertet af Give

Et charmerende rødstenshus med masser af historie og moderniserede detaljer. Med en fantastisk beliggenhed blot få minutters gang fra indkøbsmuligheder, spisesteder og stationen. Huset byder på veludnyttede 110m<sup>2</sup> fordelt på to plan. I stueplan finder du et lyst soveværelse, to stuer, badeværelse og et hyggeligt spisekøkken. På første salen er et stort repos og to gode gavlværelser. Udendørs byder ejendommen på en nem og overskuelig have med flere små terrasser. Tilhørende er en god garage på 46 m<sup>2</sup> med elport og værksted, samt et lille badeværelse og sauna.

Pris kr.	<b>945.000</b>
Udbetaling kr.	<b>50.000</b>
Brutto/netto kr. ex. ejerudg.	<b>5.288/4.349</b>
Ejerudg. pr. md.	<b>1.438</b>
Ejd.type	<b>Villa</b>
Grund m <sup>2</sup>	<b>781</b>
Bolig m <sup>2</sup>	<b>110</b>
Værelser	<b>5</b>
Energimærke	<b>C</b>



Ny pris

Sagsnr. 501-5383

Give  
Møllebakken 2

### Flot og indflytningsklar muremestervilla, midt i Give by

En imponerende villa, som igennem årene løbende er moderniseret. Velindrettet, med opholdsrum i stueplan, store værelser på 1-sal og gode disp. rum i kælderen.

Pris kr.	<b>2.795.000</b>	Ejd.type	<b>Villa</b>
Udbetaling kr.	<b>140.000</b>	Grund m <sup>2</sup>	<b>1.203</b>
Brutto/netto kr. ex. ejerudg.	<b>15.623/12.850</b>	Bolig/kælder m <sup>2</sup>	<b>200/122</b>
Ejerudg. pr. md.	<b>2.120</b>	Værelser	<b>6</b>
		Energimærke	<b>C</b>



REAL

RealMæglerne Maiken Nørtoft ApS

tlf. 70 23 22 80 - 7323@mailreal.dk - www.realmaeglerne.dk/nørtoft

## Guldkøber® søger

Familie søger godt hus i Give. Helst af nyere dato eller renoveret. Mindre renoveringsopgaver OK. Min. 2 vær. + soveværelse. Gerne 2 badeværelser. Helst 1 plan hvis muligt.

**Guldkøber ID: C66A84**  
**Max pris: 2.300.000 kr.**

**REAL**

## Guldkøber® søger

Køber søger landejendom/skov/jagt- og naturejendom, op til 50 ha. Jo tættere på Vejle, jo bedre. Stuehus skal være i ét plan. Alternativt et sted, hvor man kan fjerne hus og bygge nyt.

**Guldkøber ID: R501\_161888**  
**Max pris: 6.000.000 kr.**

**REAL**

## Guldkøber® søger

Par søger villa på 150 m<sup>2</sup> + beliggende på plan og ugeneret grund i Give. Alternativt i Thyregod. Det er vigtigt at der er soveværelse, 2x kontor samt gæsteværelse.

**Guldkøber ID: D247B1**  
**Max pris: 2.000.000 kr.**

**REAL**

## Guldkøber® søger

Køber søger billig bolig med to badeværelse. Må gerne kunne deles op til to familier.

**Guldkøber ID: E4517F**  
**Max pris: 1.200.000 kr.**

**REAL**

## Guldkøber® søger

Søger boligudlejningsejendom med godt afkast. Gerne i området Vejle-Herning.

**Guldkøber ID: R501\_134137**  
**Max pris: 1.300.000 kr.**

**REAL**

## Guldkøber® søger

Søger skov, natur eller jagtejendom på ca. 20-30 ha. med lille hus. Helst skovejendom eller frijordsejendom uden bopælspligt. Helst ikke for mange og gode bygninger. Max. 50 km. vest for Horsens.

**Guldkøber ID: R501\_115150**  
**Max pris: 4.000.000 kr.**

**REAL**



**Give**  
**Skovbakken 10** Sagsnr. 501-5468

**Villa med flot indretning**

**Solgt**  
lignende søges

Ejd.type	<b>Villa</b>
Grund m <sup>2</sup>	<b>1.348</b>
Bolig/kælder m <sup>2</sup>	<b>96/40</b>
Værelser	<b>3</b>
Energimærke	<b>D</b>



**Givskud**  
**Stadionvej 22** Sagsnr. 501-5108

**Velholdt parcelhus i Givskud**

**Solgt**  
lignende søges

Ejd.type	<b>Villa</b>
Grund m <sup>2</sup>	<b>788</b>
Bolig m <sup>2</sup>	<b>162</b>
Værelser	<b>4</b>
Energimærke	<b>D</b>

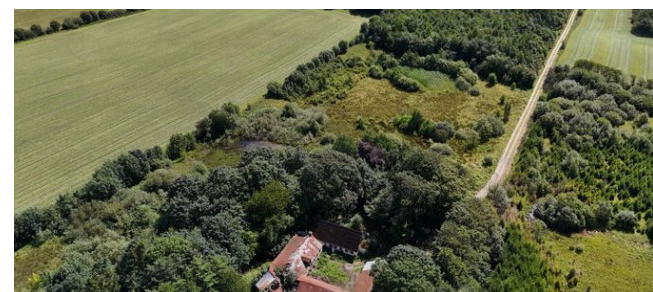


**Tøsby**  
**Tøsbygårde 1** Sagsnr. 501-5469

**Villa med naturskøn grund og stort værksted**

**Solgt**  
på 1. fremvisning

Ejd.type	<b>Villa</b>
Grund m <sup>2</sup>	<b>1.548</b>
Bolig m <sup>2</sup>	<b>81</b>
Værelser	<b>3</b>
Energimærke	<b>E</b>



**Farre**  
**Loftlund Tværvej 7** Sagsnr. 501-5129

**Drømmer du om at bygge nyt på landet?**

**Solgt**  
lignende søges

Ejd.type	<b>Boliglandbrug</b>
Grund m <sup>2</sup>	<b>91.668</b>
Bolig m <sup>2</sup>	<b>78</b>
Værelser	<b>5</b>
Opført/ombygget	<b>1877/1975</b>



**REAL**

RealMæglerne Maiken Nørtoft ApS  
tlf. 70 23 22 80 - 7323@mailreal.dk - www.realmaeglerne.dk/nørtoft